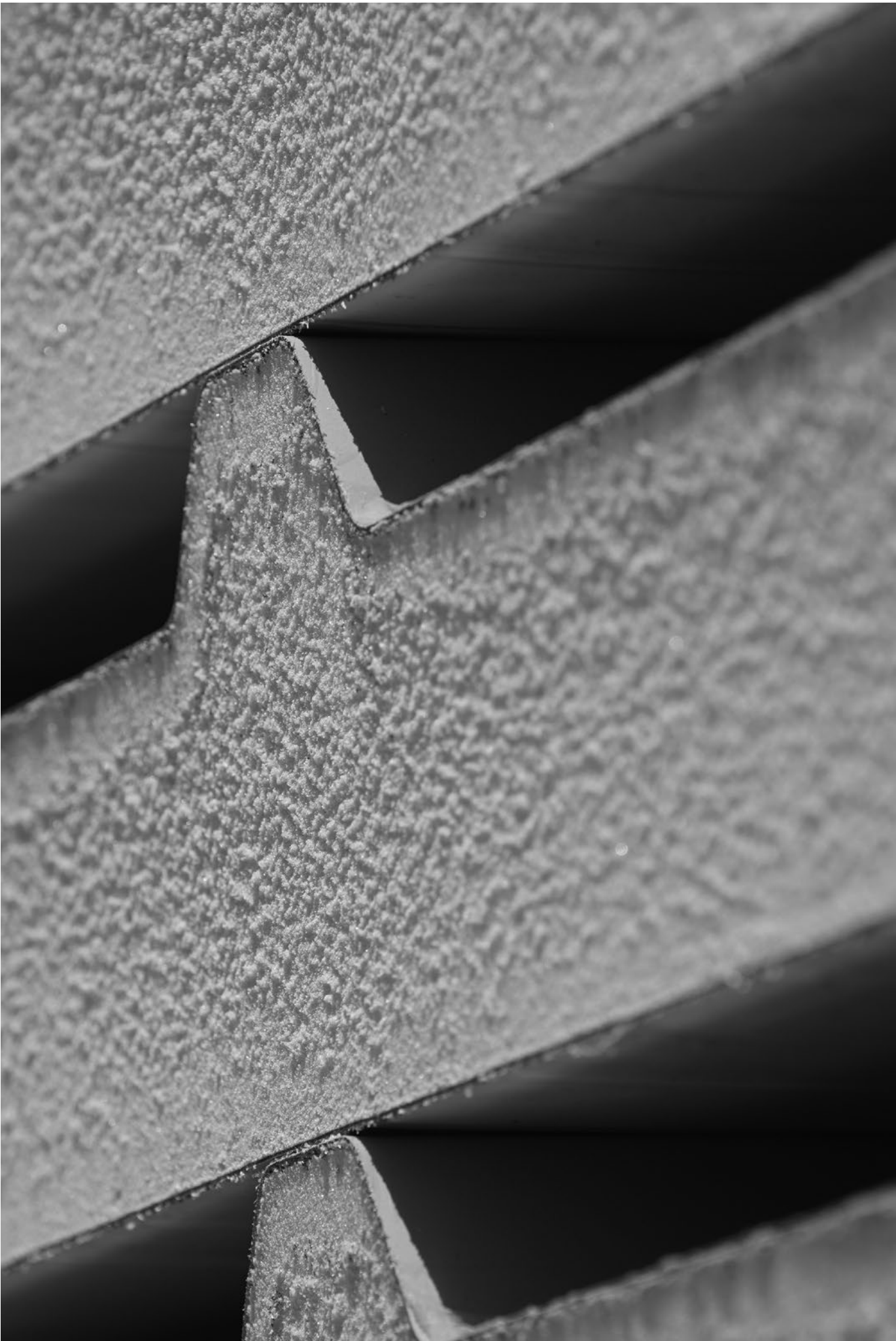


Κατάλογος προϊόντων ΕΛΑΣΤΡΟΝ

# Θερμομονωτικά πάνελ πολυουρεθάνης





# Περιεχόμενα



---

Εισαγωγή.....	5
Βασικές αρχές.....	6
Περιγραφή.....	6
ECOPANEL® RL (οροφής).....	7
ECOPANEL® WLC (πλαγιοκάλυψης κρυφής στήριξης).....	8
ECOPANEL® WL/FW (πλαγιοκάλυψης φανεράς στήριξης).....	9
ECOPANEL® FL (ψυκτικών θαλάμων).....	10
AGROPANEL RL (οροφής).....	11
EASYPANEL® .....	11
Πίνακας επιλογών για κάθε λύση επένδυσης.....	12
Τεχνικές προδιαγραφές .....	12
Επιλογές ελασμάτων/χρώματα .....	13
Χρωματολόγιο (RAL).....	13
Ποιότητες τελικής επίστρωσης (βαφής) ελασμάτων .....	14

---



## Εισαγωγή



Τα προϊόντα CORE της ΕΛΑΣΤΡΟΝ Α.Ε.Β.Ε. είναι γνωστά και ξεχωριστά για την αξιοπιστία των σύνθετων θερμομονωτικών πετασμάτων (πάνελ) πολυουρεθάνης, που χρησιμοποιούνται για την επένδυση επαγγελματικών και όχι μόνο κτιρίων.

### Εστιάζουμε σε τρία βασικά σημεία:

- Στην παραγωγή ανταγωνιστικών αλλά και ποιοτικά εξελιγμένων προϊόντων.
- Στην πλήρη υποστήριξη του τεχνικού κόσμου τόσο στο στάδιο της μελέτης όσο και στο στάδιο της εφαρμογής.
- Στην έγκαιρη και ασφαλή διάθεση των προϊόντων στα έργα.

### Τα στοιχεία που διαφοροποιούν την ποιότητα των υλικών και υπηρεσιών που παρέχει η εταιρεία μας είναι:

- Ο νέος και τεχνολογικά πρωτοποριακός μηχανολογικός εξοπλισμός παραγωγής.
- Οι αυστηρές προδιαγραφές πρώτων υλών.
- Η διόγκωση του μονωτικού υλικού μέσω συστημάτων φιλικών προς το περιβάλλον (CFC Free και HCFC Free). Η εταιρεία μας είναι η πρώτη η οποία εφάρμοσε την ειδική τεχνολογία χρήσης πεντανίου ως διογκωτικού μέσου στην Ελλάδα.
- Η σχεδίαση των παραγόμενων προϊόντων σύμφωνα με τις σύγχρονες απαιτήσεις της αγοράς.
- Η παροχή των απαραίτητων τεχνικών βοηθημάτων στους μελετητές και συμβουλών εφαρμογής στα συνεργεία εγκατάστασης.
- Η συντονισμένη κατά παραγγελία παραγωγή και διάθεση των προϊόντων στους χώρους των έργων.

### Η ποικιλία των προϊόντων παραγωγής της εταιρείας μας περιλαμβάνει:

- Θερμομονωτικά πετάσματα (πάνελ) οροφών ECOPANEL® - EASYPANEL® τύπου RL.
- Θερμομονωτικά πετάσματα (πάνελ) πλευρικών όψεων ECOPANEL® - EASYPANEL® τύπου WL/FW - WLC.
- Θερμομονωτικά πετάσματα (πάνελ) ψυκτικών θαλάμων ECOPANEL® τύπου FL.
- Θερμομονωτικά πετάσματα (πάνελ) αγροτικών εγκαταστάσεων AGROPANEL τύπου RL.
- Ειδικά τεμάχια αρμολόγησης και φινιρίσματος (κορφιάδες, υδροροές, νεροσταλάκτες, μετώπες κτλ).

Επιλέον διαθέτουμε πλήρη σειρά των απαραίτητων βοηθητικών υλικών που συμβάλλουν στην άρτια λειτουργικά και αισθητικά πλήρωση κάθε είδους κτιρίου (αυτοδιάρητοι κοχλίες, σταγανωτικές ταινίες, χτένια, διαφώτιστα στοιχεία, εξαερισμοί ορόφων κλπ.).

Το τμήμα των τεχνικών συμβούλων της εταιρείας μας θα είναι πάντα στη διάθεσή σας για οποιαδήποτε πρόσθετη πληροφορία ή δείγμα υλικού που θα ζητηθεί.

## Βασικές αρχές



Βασιζόμενοι στην πολυετή εμπειρία μας στον κατασκευαστικό χώρο εστιάζουμε την προσπάθεια μας σε τρεις βασικούς τομείς:

### A. Παραγωγή και διάθεση ποιοτικά εξελιγμένων προϊόντων:

- Ο βασικός εξοπλισμός της βιομηχανικής μονάδας αποτελείται από δύο πλήρως αυτοματοποιημένες γραμμές συνεχούς παραγωγής που καλύπτουν όλες τις Ευρωπαϊκές απαιτήσεις παραγωγής θερμομονωτικών πάνελ.
- Η σχεδίαση των θερμομονωτικών πάνελ βασίζεται σε εξειδικευμένους τεχνικούς, με στόχο την καλύτερη αισθητική και λειτουργική εναρμόνιση τους στα Ευρωπαϊκά δεδομένα.
- Επιλογή πρώτων υλών με κριτήρια εναρμονισμένα στην παραγωγή ποιοτικά εξελιγμένων προϊόντων.
- Ένταξη της παραγωγικής διαδικασίας στις απαιτήσεις των Ευρωπαϊκών προτύπων ISO 9001, ISO 14001, ISO 45001 και ISO 50001 καθώς και στις απαιτήσεις του Ευρωπαϊκού προτύπου EN 14509 και της σήμανσης CE.

### B. Βελτίωση υπηρεσιών εξυπηρέτησης και διάθεσης των προϊόντων στην αγορά:

- Δημιουργία ενός ευέλικτου μηχανισμού για την έγκαιρη και ομαλή διάθεση των υλικών στους χώρους εγκατάστασης.

## Περιγραφή

Θερμομονωτικό πέτασμα είναι το προϊόν που παράγεται όταν δύο μεταλλικά ελάσματα θερμοκολλούνται με πυρήνα από αφρό μονωτικού υλικού και δημιουργούν ένα σύνθετο προϊόν, το οποίο παρουσιάζεται ταυτόχρονα ελαφρύ και ανθεκτικό, πετυχαίνοντας να συνδυάσει τα μέγιστα πλεονεκτήματα των υλικών που το αποτελούν, δηλαδή αντοχή, μόνωση και αισθητική.

Στη σημερινή αγορά έχει επικρατήσει η ονομασία «πάνελ» για το σύνθετο πέτασμα που πρωτοπαρουσιάστηκε στην οικοδομική Ευρωπαϊκή αγορά τη δεκαετία του 1960. Η αυτοματοποίηση της παραγωγικής του διαδικασίας βοήθησε το προϊόν να γίνει οικονομικά προσιτό σε σχέση με κάθε άλλη λύση μόνωσης – επένδυσης και να κυριαρχεί στον ευρωπαϊκό κατασκευαστικό χώρο.

### Τα βασικά πλεονεκτήματα του υλικού είναι:

- Θερμικά αξιόπιστο.
- Μονολιθικό υλικό με εγγύηση βιομηχανικής κατασκευής.
- Ανθεκτικό σε καιρικές, θερμικές και μηχανικές καταπονήσεις.
- Εύκολο στην τοποθέτησή του.
- Ελαφρύ ίδιο βάρος επένδυσης που επηρεάζει τη μελέτη

- Παροχή μιας πλήρους σειράς βοηθητικών υλικών για τη λειτουργική και αισθητική πλήρωση των κτιριακών επενδύσεων (ειδικά τεμάχια, συστήματα φωτισμού και φυσικού αερισμού, στεγανωτικά, υλικά στερέωσης κλπ.).
- Προώθηση και εκτέλεση κάθε παραγγελίας με βάση εγγυημένο χρονοδιάγραμμα.

### Γ. Πλήρη υποστήριξη του τεχνικού κόσμου σε όλα τα στάδια μελέτης, σχεδίασης και εφαρμογής των υλικών:

- Άμεση συνεργασία των στελεχών της εταιρείας με γραφεία μελετών και ειδικούς επιστήμονες κατά τη φάση της μελέτης και της σχεδίασης, για την κάλυψη κάθε τεχνικής απαίτησης.
- Παροχή τεχνικών καταλόγων με τα τεχνικά χαρακτηριστικά των προϊόντων και τις δυνατότητες εφαρμογής τους.
- Τεχνική υποστήριξη των συνεργείων εφαρμογής είτε μέσω χειριδίων εγκατάστασης, είτε μέσω επισκέψεων στους χώρους των έργων.

του σκελετού.

- Αβλαβές για την υγεία του ανθρώπου.
- Αεροστεγανό και υδατοστεγανό χωρίς προβλήματα συμπύκνωσης υδρατμών.
- Ευέλικτο στην επιλογή χρωμάτων για την εξωτερική και την εσωτερική επιφάνεια.

Τα προϊόντα μας συνδυάζουν τα παραπάνω πλεονεκτήματα αλλά ταυτόχρονα είναι και μια οικονομική λύση επένδυσης κτιριακών εγκαταστάσεων.

Σημαντική επίσης είναι η εναρμόνιση της παραγωγικής μας διαδικασίας σύμφωνα με τις νέες απαιτήσεις της παγκόσμιας αγοράς αφρώδων μονωτικών και δομικών υλικών.

Η ωρίμανση του αφρού του θερμομονωτικού πετάσματος δεν απαιτεί διογκωτικά μέσα επιβλαβή για το περιβάλλον όπως χλωροφλουοράνθρακες και υδρογονοχλωροφλουοράνθρακες οι οποίοι καταστρέφουν το όζον της ατμόσφαιρας.

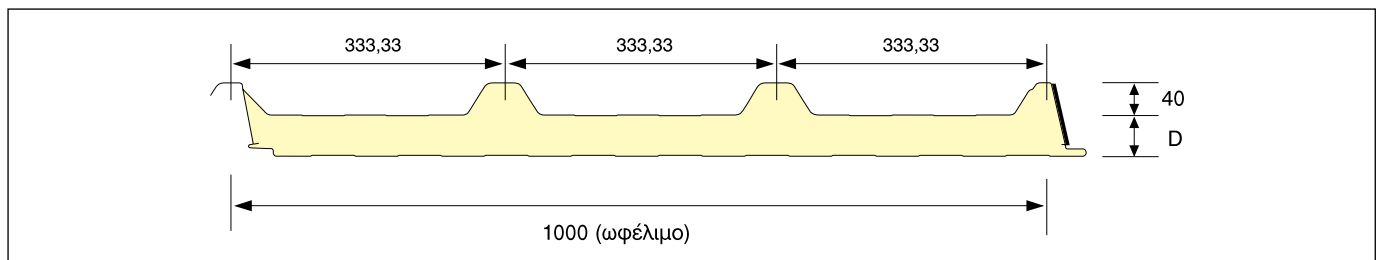
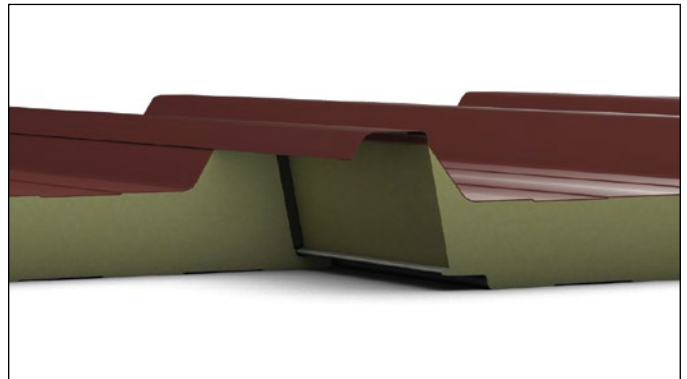
Η διαδικασία παραγωγής των πετασμάτων είναι CFC Free & HCFC Free όπως ονομάζεται στη διεθνή ορολογία.

## ECOPANEL® RL (οροφής)



### Ιδιαίτερα τεχνικά χαρακτηριστικά

- 1 Φαρδύ αυλάκι για την ευκολότερη διακίνηση των τοποθετητών στη στέγη.
- 2 Μεγάλης ακτίνας διαμόρφωση των ακμών στα ελάσματα για την αποφυγή δημιουργίας ρηγματώσεων στη βαφή.
- 3 Αφρώδης ταινία στο θηλυκό μέρος της κατά πλάτος αλληλοεπικάλυψης για επίτευξη αεροστεγανότητας.
- 4 Ειδική διαμόρφωση του εσωτερικού τραπεζιού της αλληλοεπικάλυψης για εξασφάλιση υδατοστεγανότητας σε περιπτώσεις έντονης βροχόπτωσης.
- 5 Αυλάκι στην κορυφή του τραπεζιού για τη διευκόλυνση της στερέωσης των πάνελ.
- 6 Πλευρική αλουμινοταινία για αποτροπή διαφυγής των αερίων από τις κυβέλες πολυουρεθάνης κατά την ωρίμανση του αφρού, με αποτέλεσμα την καλύτερη θερμομονωτική συμπεριφορά του πάνελ στο πέρασμα του χρόνου.
- 7 Αφρός CFC Free & HCFC Free μη επιβαρυντικός για το περιβάλλον και μη καταστροφικός για το όζον.



### Ανοχές πάνελ

**Μήκος κοπής:** ± 5 - 10 mm (ανάλογα του μήκους του πάνελ)

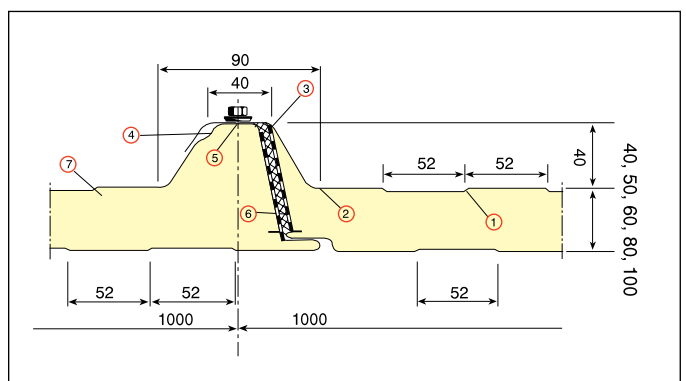
**Πλάτος:** ± 2 mm

**Πάχος:** ± 2 mm ( $D \leq 100$  mm) - 2% ( $D > 100$  mm)

**Ορθογωνικότητα:** 6%

**Υπερκάλυψη:** 50 - 270 mm

**Τύποι υπερκάλυψης:** Δ = Δεξιό Α = Αριστερό



Τύπος πάνελ	Πάχη ελασμάτων (mm)		Πάχος πάνελ D (mm)	Βάρος πάνελ (kg/m <sup>2</sup> )	Συντελεστής θερμοπερατότητας U (W/m <sup>2</sup> * K)	Μέγιστο μήκος παραγωγής (m)
	Εξωτερικό	Εσωτερικό				
RL 30	0,45	0,40	30	8,32	0,65	16,00
RL 40	0,45	0,40	40	8,70	0,50	
RL 50	0,45	0,40	50	9,08	0,41	
RL 60	0,45	0,40	60	9,46	0,35	
RL 80	0,45	0,40	80	10,22	0,26	
RL 100	0,45	0,40	100	10,98	0,21	

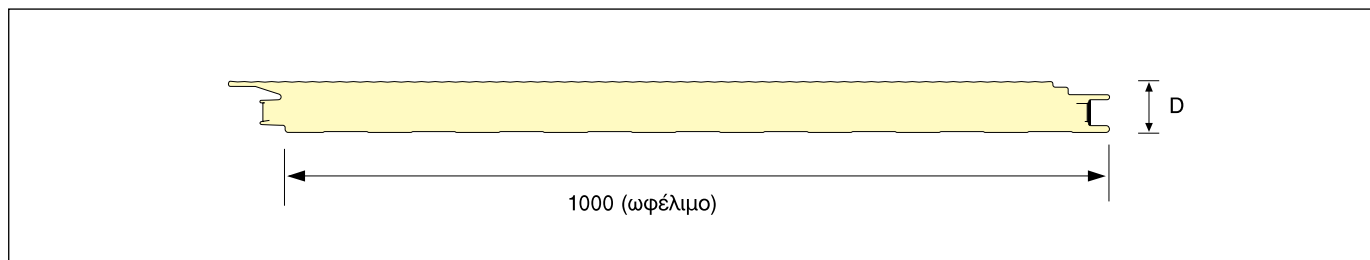
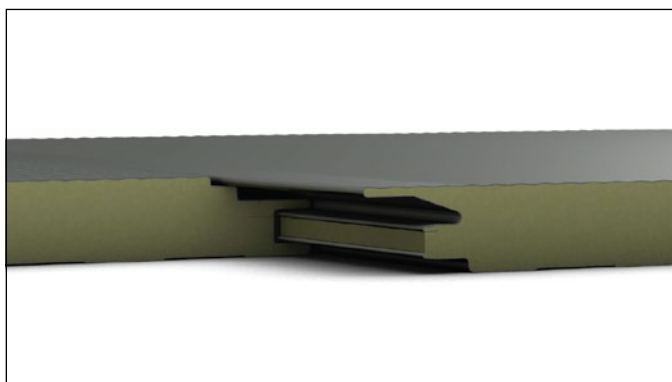
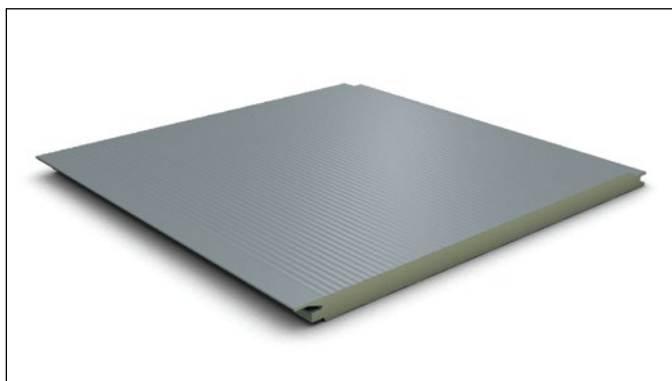
Συντελεστής θερμικής αγωγιμότητας «λ» = 0,02 W/m\*K

## ECOPANEL® WLC (πλαγιοκάλυψης κρυφής στήριξης)



### Ιδιαίτερα τεχνικά χαρακτηριστικά

- 1 Εξωτερική επιφάνεια σύγχρονης αισθητικής αντίληψης, σε τέσσερις διαφορετικές διαμορφώσεις.
- 2 Στερέωση και των δύο μεταλλικών ελασμάτων με κοινή τρυπανόβιδα.
- 3 Αφρώδης ταινία στο θηλυκό μέρος της κατά πλάτος αλληλοεπικάλυψης για επίτευξη αεροστεγανότητας.
- 4 Πλευρική αλουμινοταινία για αποτροπή διαφυγής των αερίων από τις κυψέλες πολυουρεθάνης κατά την ωρίμανση του αφρού, με αποτέλεσμα την καλύτερη θερμομονωτική συμπεριφορά του πάνελ στο πέρασμα του χρόνου.
- 5 Αφρός CFC Free & HCFC Free μη επιβαρυντικός για το περιβάλλον και μη καταστροφικός για το όζον.



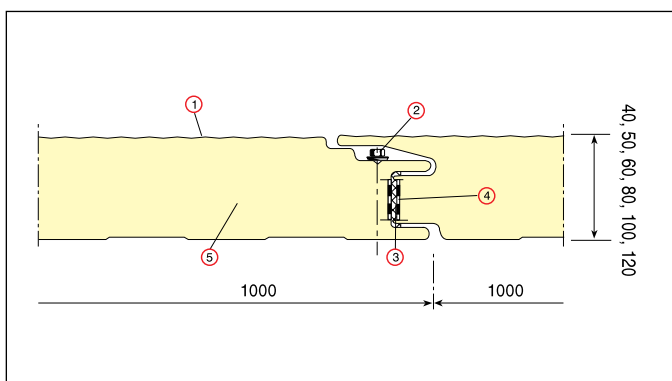
### Ανοχές πάνελ

**Μήκος κοπής:** ± 5 - 10 mm (ανάλογα του μήκους του πάνελ)

**Πλάτος:** ± 2 mm

**Πάχος:** ± 2 mm (D≤100 mm) - 2% (D>100 mm)

**Ορθογωνικότητα:** 6%



Τύπος πάνελ	Πάχη ελασμάτων (mm)		Πάχος πάνελ D (mm)	Βάρος πάνελ (kg/m <sup>2</sup> )	Συντελεστής θερμοπερατότητας U (W/m <sup>2</sup> * K)	Μέγιστο μήκος παραγωγής (m)
	Εξωτερικό (mm)	Εσωτερικό (mm)				
WLC 40	0,45	0,40	40	8,67	0,62	16,00
WLC 50	0,45	0,40	50	9,05	0,48	
WLC 60	0,45	0,40	60	9,43	0,39	
WLC 80	0,45	0,40	80	10,19	0,28	
WLC 100	0,45	0,40	100	10,95	0,22	
WLC 120	0,45	0,40	120	11,71	0,18	

Συντελεστής θερμικής αγωγιμότητας «λ» = 0,02 W/m\*K

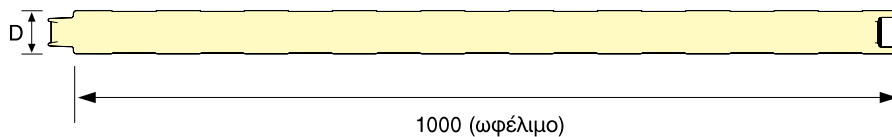
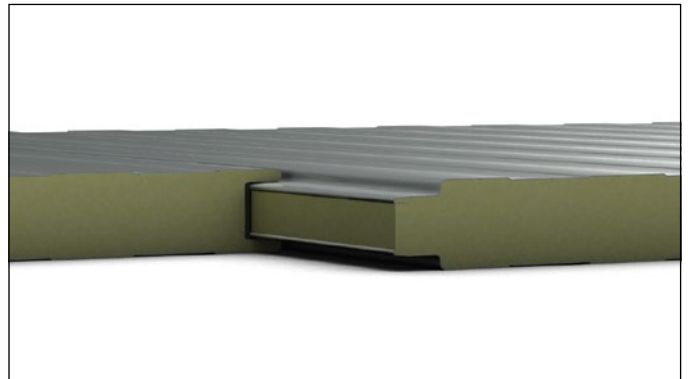
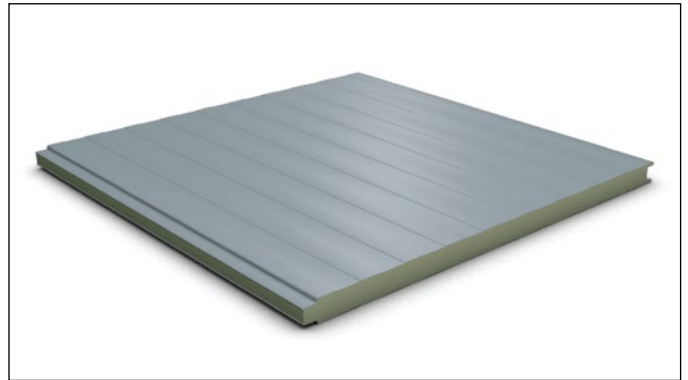


## ECOPANEL® WL/FW (πλαγιοκάλυψης φανερής στήριξης)



### Ιδιαίτερα τεχνικά χαρακτηριστικά

- 1 Κατάλληλη διαμόρφωση των ελασμάτων και του αρμού για την αντιμετώπιση εξωτερικών επιρροών όπως καιρικές συνθήκες, θερμικές μεταβολές, μηχανικές πιέσεις.
- 2 Αφρώδης ταινία στο θηλυκό μέρος της κατά πλάτος αλληλοεπικάλυψης για επίτευξη αεροστεγανότητας.
- 3 Πλευρική αλουμινοταινία για αποτροπή διαφυγής των αερίων από τις κυψέλες πολυουρεθάνης κατά την ωρίμανση του αφρού, με αποτέλεσμα την καλύτερη θερμομονωτική συμπεριφορά του πάνελ στο πέρασμα του χρόνου.
- 4 Αφρός CFC Free & HCFC Free μη επιβαρυντικός για το περιβάλλον και μη καταστροφικός για το όζον.



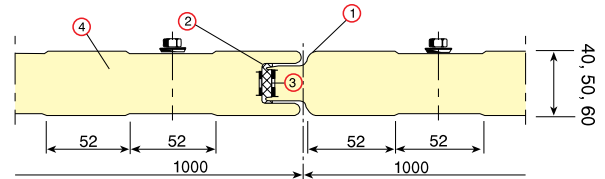
### Ανοχές πάνελ

**Μήκος κοπής:**  $\pm 5 - 10$  mm (ανάλογα του μήκους του πάνελ)

**Πλάτος:**  $\pm 2$  mm

**Πάχος:**  $\pm 2$  mm ( $D \leq 100$  mm) - 2% ( $D > 100$  mm)

**Ορθογωνικότητα:** 6%



Τύπος πάνελ	Πάχη ελασμάτων (mm)		Πάχος πάνελ D (mm)	Βάρος πάνελ (kg/m <sup>2</sup> )	Συντελεστής θερμοπερατότητας U (W/m <sup>2</sup> * K)	Μέγιστο μήκος παραγωγής (m)
	Εξωτερικό	Εσωτερικό				
WL 40	0,45	0,45	40	8,61	0,51	16,00
WL 50	0,45	0,45	50	8,99	0,42	
WL 60	0,45	0,45	60	9,37	0,35	

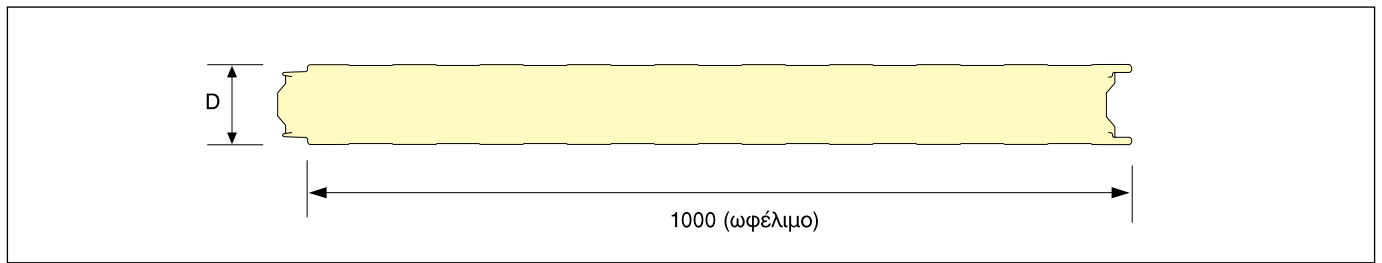
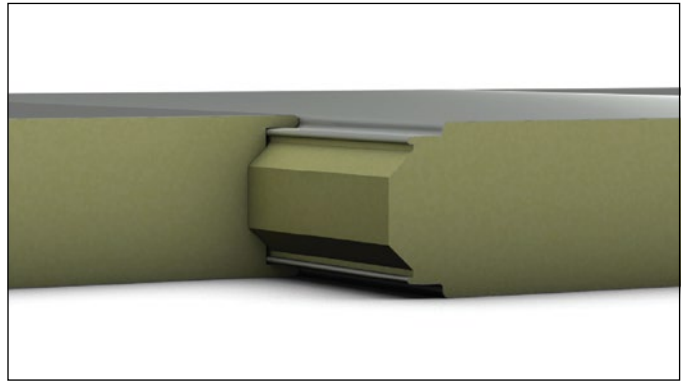
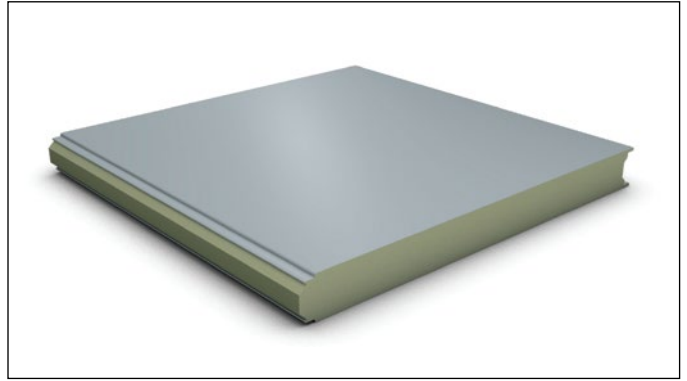
Συντελεστής θερμικής αγωγιμότητας «λ» = 0,02 W/m\*K

## ECOPANEL® FL (ψυκτικών θαλάμων)



### Ιδιαίτερα τεχνικά χαρακτηριστικά

- 1 Μηδενικοί εξωτερικοί αρμοί κατάλληλοι για χώρους υψηλών υγειονομικών απαιτήσεων, οι οποίοι πληρούν τις προδιαγραφές "HACCP".
- 2 Ειδικά διαμορφωμένη ένωση των πάνελ για εξασφάλιση της μέγιστης θερμομονωτικής συμπεριφοράς.
- 3 Αποσπώμενη ταινία και στις δύο όψεις για καλύτερη επαφή των απολήξεων και αποφυγή θερμοσπυλίων.
- 4 Αφρός πολυουρεθάνης υψηλής θερμικής ικανότητας CFC Free & HCFC Free.
- 5 Δυνατότητα παραγωγής των πετασμάτων με επίπεδα και λεία ελασματόφυλλα και από τις δύο πλευρές κατάλληλα για χώρους τροφίμων.



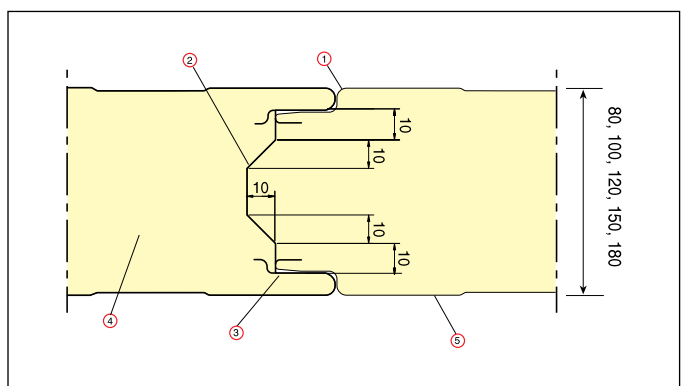
**Ανοχές πάνελ**

**Μήκος κοπής:** ± 5 - 10 mm (ανάλογα του μήκους του πάνελ)

**Πλάτος:** ± 2 mm

**Πάχος:** ± 2 mm (D ≤ 100 mm) - 2% (D > 100 mm)

**Ορθογωνικότητα:** 6%



Τύπος πάνελ	Πάχη ελασμάτων (mm)		Πάχος πάνελ D (mm)	Βάρος πάνελ (kg/m <sup>2</sup> )	Συντελεστής θερμοπερατότητας U (W/m <sup>2</sup> * K)	Μέγιστο μήκος παραγωγής (m)
	Εξωτερικό	Εσωτερικό				
FL 80	0,45	0,45	80	8,99	0,26	16,00
FL 100	0,45	0,45	100	10,89	0,21	
FL 120	0,45	0,45	120	11,65	0,18	
FL 150	0,45	0,45	150	12,79	0,14	
FL 180	0,45	0,45	180	13,93	0,12	

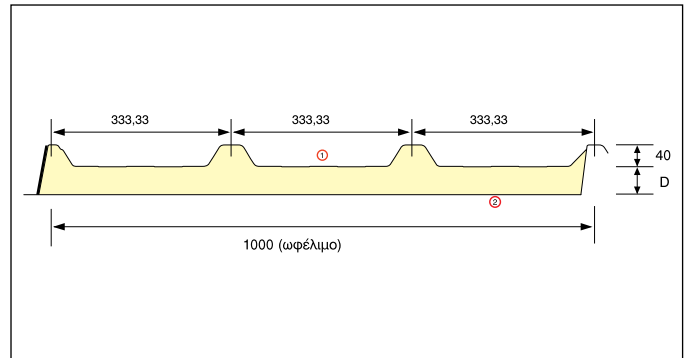
## AGROPANEL RL (οροφής)



Τα AGROPANEL RL είναι η σειρά των πάνελ οροφής CORE κατασκευασμένα ειδικά για την επικάλυψη εγκαταστάσεων εκτροφής ζώων με επιβαρυσμένο εσωτερικό περιβάλλον.

### Ιδιαίτερα τεχνικά χαρακτηριστικά

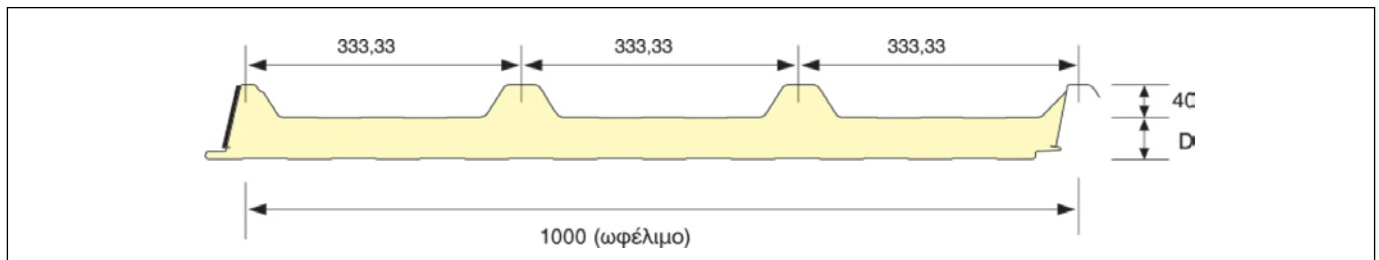
- 1 Εξωτερικό έλασμα ίδιο με αυτό των ECOPANEL® RL.
- 2 Εσωτερική επιφάνεια πολυεστερικό έλασμα ενισχυμένο με υαλονήματα, λευκής απόχρωσης και πάχους 0,60mm.
- 3 Κατάλληλο για εγκαταστάσεις εκτροφής ζώων.



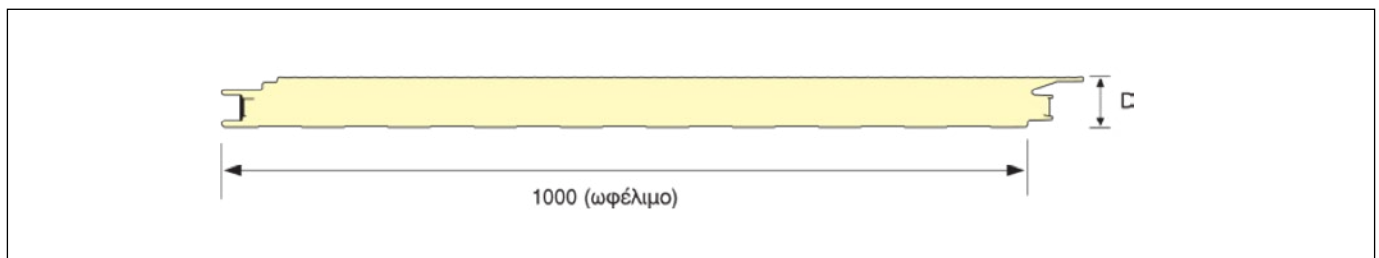
## EASYPANEL®

Η εταιρία ΕΛΑΣΤΡΟΝ ΑΕΒΕ προσφέρει μια οικονομικότερη λύση δόμησης για κάθε επαγγελματία και ιδιώτη με τη σειρά EASYPANEL®, ίδιων γεωμετρικών χαρακτηριστικών με τα ECOPANEL®.

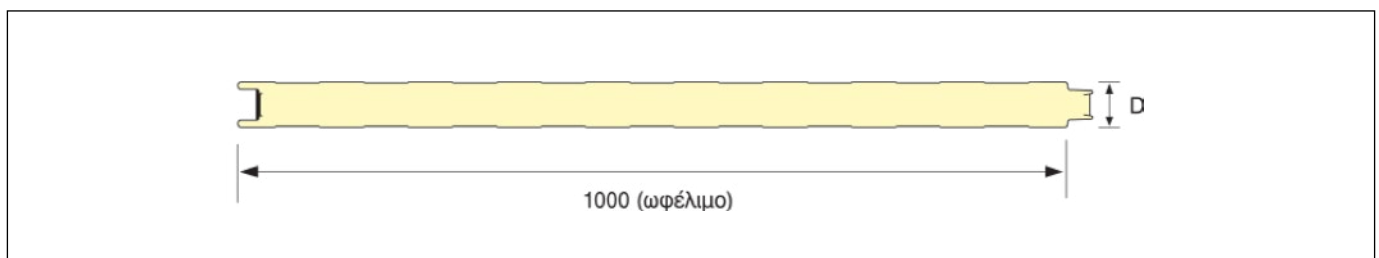
## EASYPANEL® RL (οροφής)



## EASYPANEL® WLC (πλαγιοκάλυψης κρυφής στήριξης)



## EASYPANEL® WL/FW (πλαγιοκάλυψης φανεράς στήριξης)



## Πίνακας επιλογών για κάθε λύση επένδυσης



Τύπος πάνελ	Τύπος επένδυσης				
	Οροφή κλίση > 3,4°	Οροφή εσωτ. χώρων	Πλαγιοκάλυψη κατακόρυφη	Πλαγιοκάλυψη οριζόντια	Θάλαμοι ελέγχου ατμόσφαιρας
ECOPANEL® RL	✓	-	✓	✓	-
EASYPANEL® RL	✓	-	✓	✓	-
AGROPANEL RL	✓	-	✓	-	-
ECOPANEL® WL/FW	-	✓	✓	✓	-
EASYPANEL® WL/FW	-	✓	✓	-	-
ECOPANEL® WLC	-	✓	✓	✓	-
EASYPANEL® WLC	-	✓	✓	✓	-
ECOPANEL® FL	-	✓	-	-	✓

Κλίση > 3,4° για οροφή χωρίς υπερκάλυψη. Κλίση > 5,7° για οροφή με υπερκάλυψη.

## Τεχνικές προδιαγραφές

### Ελάσματα (ECOPANEL® - εξωτερικό AGROPANEL RL)

#### ΤΥΠΟΣ ΒΑΣΙΚΟΥ ΕΛΑΣΜΑΤΟΣ

Χάλυβας S220GD - S320GD (EN 10346).

#### ΠΡΟΣΤΑΣΙΑ ΕΛΑΣΜΑΤΟΣ

Επιψευδαργύρωση εν θερμώ Z100 (100gr/m<sup>2</sup>)- Z275 (275gr/m<sup>2</sup>) (EN 10346).

#### ΒΑΣΙΚΟΣ ΤΥΠΟΣ ΕΠΙΣΤΡΩΣΗΣ

Πολυεστερική βαφή (Polyester - SP) συνολικού πάχους 25μm (EN 10169), PVC Food-Safe (υγειονομικού τύπου - εσωτερικών χώρων).

#### ΆΛΛΕΣ ΕΠΙΛΟΓΕΣ ΕΠΙΣΤΡΩΣΗΣ

PVDF / Special Coatings (κατά παραγγελία).

#### ΕΣΩΤΕΡΙΚΗ ΕΠΙΦΑΝΕΙΑ AGROPANEL RL

Πολυεστερικό φύλλο ενισχυμένο με υαλονήματα, λευκής απόχρωσης και πάχους 0,60 mm.

### Αφρός πολυουρεθάνης (PUR) / πολυισοκυανουρίας (PIR)

#### ΦΥΣΙΚΑ ΧΑΡΑΚΤΗΡΙΣΤΙΚΑ ΑΦΡΟΥ

Άοσμος, χημικά ουδέτερος, δεν αναπτύσσει μούχλα, ανεπηρέαστος από την υγρασία, μη υγροσκοπικός.

#### ΔΙΟΓΚΩΣΗ ΑΦΡΟΥ

Μέσω μη επιβαρυντικών συστατικών (πεντάνιο) για το περιβάλλον (CFC Free & HCFC Free).

#### Θερμομονωτικό πάνελ ECOPANEL® / EASYPANEL®

Παράγεται σύμφωνα με το Ευρωπαϊκό Πρότυπο EN 14509 και φέρει σήμανση CE.

#### ΠΥΚΝΟΤΗΤΑ ΑΦΡΟΥ

40 ± 2 Kgr/m<sup>3</sup>.

#### ΤΥΠΟΣ ΑΦΡΟΥ

PUR & PIR.

#### ΚΛΑΣΗ ΑΚΑΥΣΤΟΤΗΤΑΣ (PIR)

B-s2/s3,d0 κατά EN 13501-1.

#### ΠΥΡΑΝΤΟΧΗ (PIR)

REI-30 / EI-30 κατά EN 13501-2 (για πάχνη ≥ 80 mm)

## Επιλογές ελασμάτων / χρώματα



Για την παραγωγή των θερμομονωτικών πάνελ χρησιμοποιούνται μεταλλικά προ-βαμμένα ελάσματα.

Πρωτίστως ο χάλυβας όπου η επιλογή του βασίζεται στην αυξημένη μηχανική αντοχή και ανθεκτικότητα στη διαμόρφωση και δευτερευόντως το αλουμίνιο για έργα ειδικών προδιαγραφών και κατόπιν ειδικής παραγγελίας. Ο χάλυβας δομικών κατασκευών που χρησιμοποιείται στην παραγωγή πάνελ ακολουθεί το Ευρωπαϊκό πρότυπο EN 10346.

Οι βασικές κατηγορίες χάλυβα που χρησιμοποιούνται είναι:

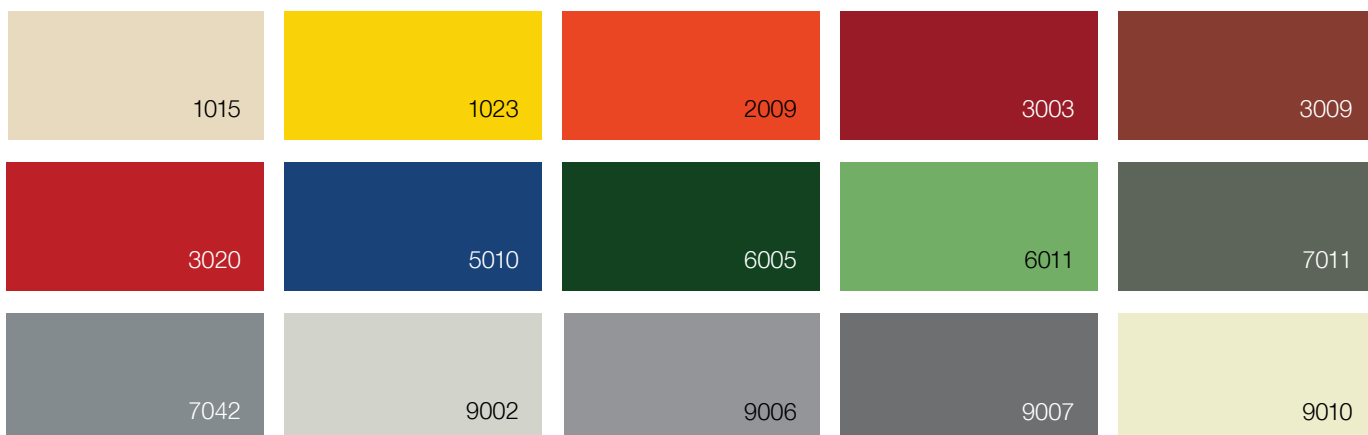
- S 220 GD
- S 250 GD
- S 280 GD
- S 320 GD

Το πάχος των ελασμάτων που χρησιμοποιούνται για την παραγωγή των ECOPANEL® κυμαίνεται από 0,40 mm έως 0,75 mm.

Ειδικότερα:

- ECOPANEL® RL οροφής: εξωτερικό και εσωτερικό έλασμα πάχους από 0,40 mm έως 0,75 mm.
- ECOPANEL® WL/FW πλαγιοκάλυψης φανερής στήριξης: εξωτερικό και εσωτερικό έλασμα πάχους από 0,40 mm έως 0,75 mm.
- ECOPANEL® WLC πλαγιοκάλυψης κρυφής στήριξης: εξωτερικό έλασμα πάχους από 0,40 mm έως 0,60 mm, εσωτερικό έλασμα πάχους από 0,40 mm έως 0,75 mm.
- ECOPANEL® FL πλαγιοκάλυψης κρυφής στήριξης εξωτερικό και εσωτερικό έλασμα πάχους από 0,40 mm έως 0,75 mm.

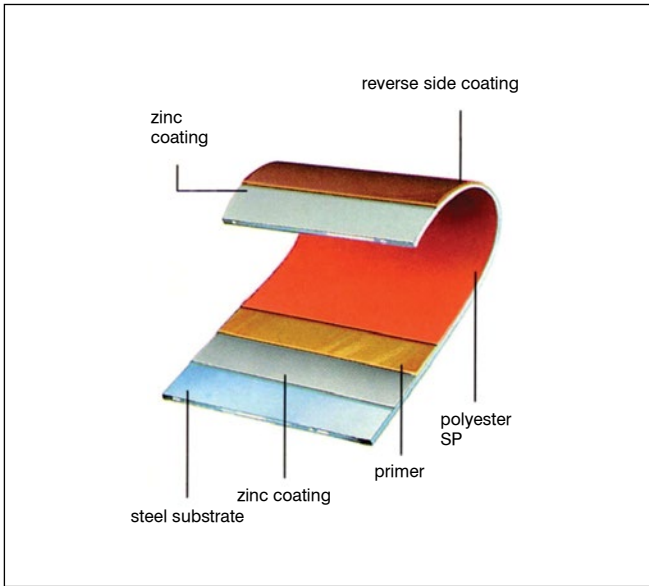
## Χρωματολόγιο (RAL)



Τα ελάσματα με επιστρώση Polyester (SP) υπάρχουν σε απόθεμα στις βασικές αποχρώσεις της κλίμακας RAL. Για τα ελάσματα με διαφορετικές επιστρώσεις καθώς και για την ποικιλία αποχρώσεων παρακαλούμε να συμβουλευτείτε το εμπορικό τμήμα της εταιρείας μας.

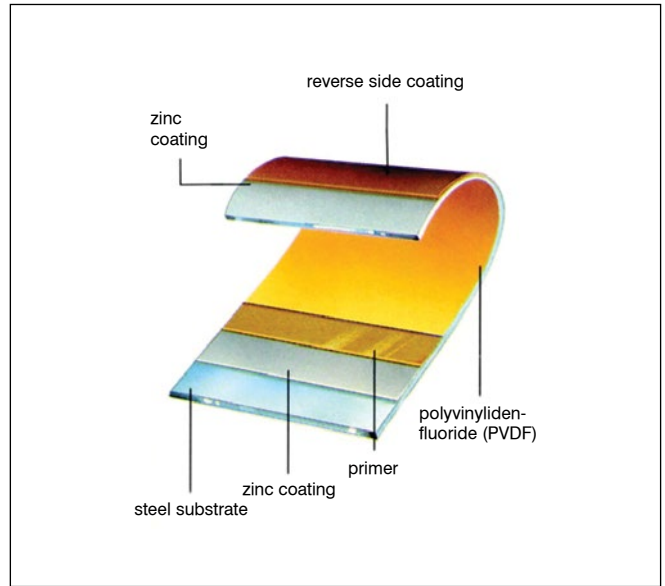
Το πάχος των ελασμάτων της οικονομικότερης σειράς EASYPANEL® είναι  $\leq 0,35$  mm με σκοπό τη μείωση των δαπανών κατασκευής, εφόσον υπάρχουν οι κατάλληλες συνθήκες και προϋποθέσεις.

## Ποιότητες τελικής επίστρωσης (βαφής) ελασμάτων



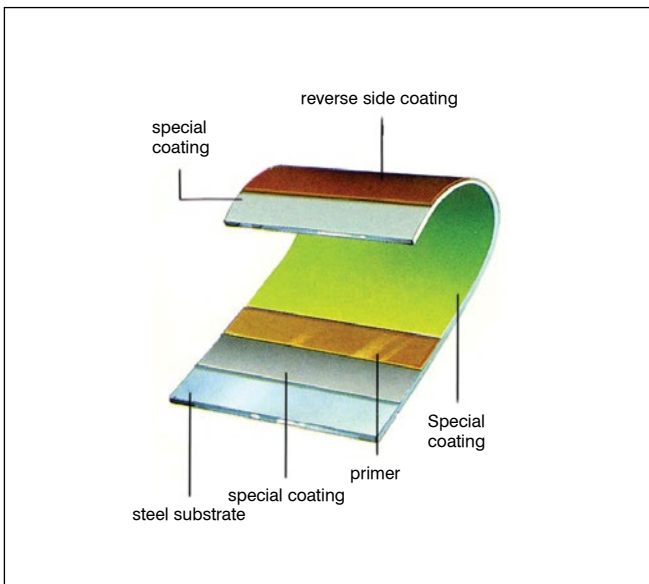
### Polyester (SP)

- Αντιδιαβρωτική προστασία.
- Κατάλληλο για χώρους με ήπιο περιβάλλον (μη ρυπογόνο).
- Συνολικό πάχος επίστρωσης 25μm.



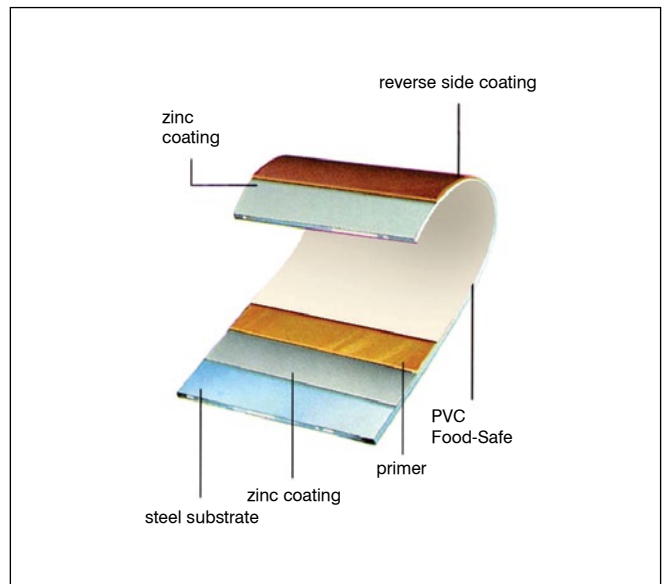
### Polyvinylidene-Fluoride (PVDF)

- Αυξημένη αντιδιαβρωτική προστασία.
- Αυξημένη προστασία ακτινοβολίας «UV».
- Συνολικό πάχος επίστρωσης 25μm - 50μm.



### Special Coatings

- Ειδικές επιστρώσεις κατά παραγγελία.
- Αυξημένη αντιδιαβρωτική προστασία.
- Αυξημένη προστασία ακτινοβολίας «UV».
- Συνολικό πάχος επίστρωσης 35μm - 60μm



### PVC Food-Safe

- Ειδική επίστρωση για χώρους, ελεγχόμενης ατμόσφαιρας, επεξεργασίας και αποθήκευσης τροφίμων, εργαστήρια (φαρμακευτικά - μικροβιολογικά κ.α.).
- Μη τοξική αντιβακτηριακή επίστρωση.
- Για χρήση μόνο σε εσωτερικούς χώρους (χωρίς ηλιακή ακτινοβολία).
- Συνολικό πάχος επίστρωσης 110μm - 120μm

Τα στοιχεία, οι περιγραφές, οι διαδικασίες, οι προδιαγραφές και οι διαστάσεις που περιέχονται σε αυτόν τον κατάλογο είναι αληθή και ισχύουν έως και την ημερομηνία έκδοσης του. Η ΕΛΑΣΤΡΟΝ Α.Ε.Β.Ε. ΧΑΛΥΒΟΥΡΓΙΚΑ ΠΡΟΪΟΝΤΑ διατηρεί το δικαίωμα να κάνει αλλαγές στην μελέτη, την σχεδίαση και τα υλικά των προϊόντων της, όποτε αυτό θεωρείται αναγκαίο για την βελτίωση ή την κατάργησή τους, χωρίς προηγούμενη ειδοποίηση. Παρότι η ΕΛΑΣΤΡΟΝ Α.Ε.Β.Ε. ΧΑΛΥΒΟΥΡΓΙΚΑ ΠΡΟΪΟΝΤΑ έχει καταβάλει κάθε προσπάθεια ώστε να διασφαλίσει ότι οι πληροφορίες, οι τεχνικές οδηγίες και τα στοιχεία που παρουσιάζονται σε αυτό το εγχειρίδιο είναι ακριβή, εντούτοις παραμένει στον χρήστη (αναγνώστη) η υποχρέωση να εξακριβώσει αν τα παραπάνω ανταποκρίνονται στην επιθυμητή για εκείνον εφαρμογή, καθώς επίσης και αν αυτά είναι εν γένει κατάλληλα για την κάλυψη των όποιων αναγκών του. Η εταιρεία δεν δεσμεύεται και δεν ευθύνεται για τυχόν τεχνικά ή τυπογραφικά λάθη, που δεν μπορούν να προβλεφθούν ή έχουν προκύψει ακούσια ή λόγω ανωτέρας βίας. Ιδιαίτερα, για την εκπόνηση ειδικών μηχανολογικών μελετών κατασκευής, παρακαλούμε όπως έρθετε σε επικοινωνία με το τεχνικό τμήμα της εταιρείας μας, προκειμένου να λάβετε επικαιροποιημένο αντίγραφο του καταλόγου μας, και για να σας παρέχουμε πληροφορίες και διευκρινίσεις σχετικά με τα στοιχεία που αναγράφονται σε αυτόν.

**Οκτώβριος 2020**

**ΕΛΑΣΤΡΟΝ Α.Ε.Β.Ε.**

Οδός Αγ. Ιωάννου, Άγιος Ιωάννης  
19 300 Ασπρόπυργος

Τηλ. 210 5515 000

Fax 210 5515 015

[elastron@elastron.gr](mailto:elastron@elastron.gr)

[www.elastron.gr](http://www.elastron.gr)