



# CORE

ELASTRON  
STEEL SERVICE CENTERS

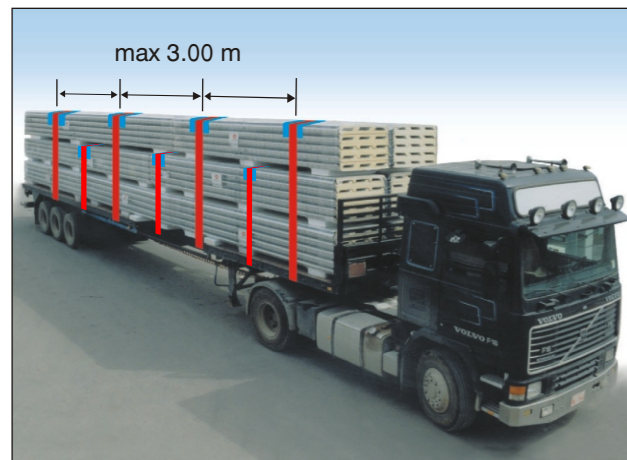


### ΕΛΑΣΤΡΟΝ Α.Ε.Β.Ε.

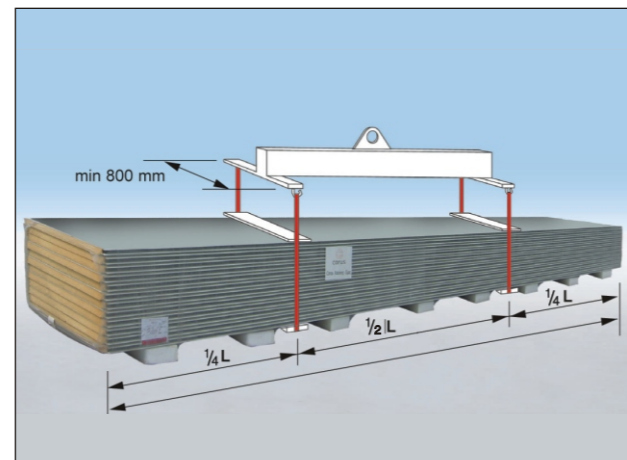
Οδός Αγ. Ιωάννου, Αγ. Ιωάννης 19300 Ασπρόπυργος  
T. +30 210 55 15 000 - F. 210 55 15 015  
elastron@elastron.gr, www.elastron.gr

### ELASTRON S.A.

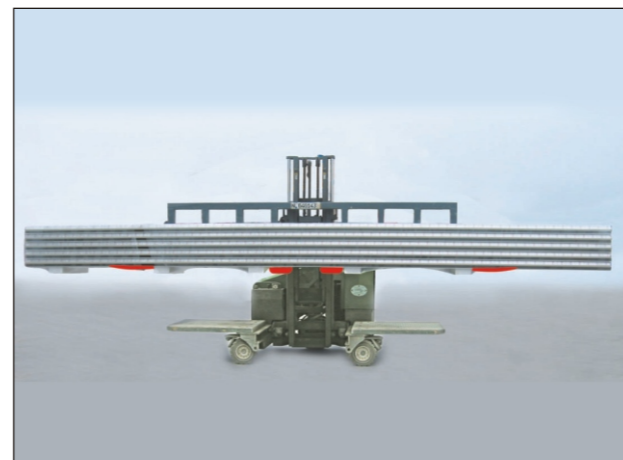
Ag. Ioannis street, Ag. Ioannis 19300 Aspropyrgos  
T. +30 210 55 15 000 - F. 210 55 15 015  
elastron@elastron.gr, www.elastron.gr



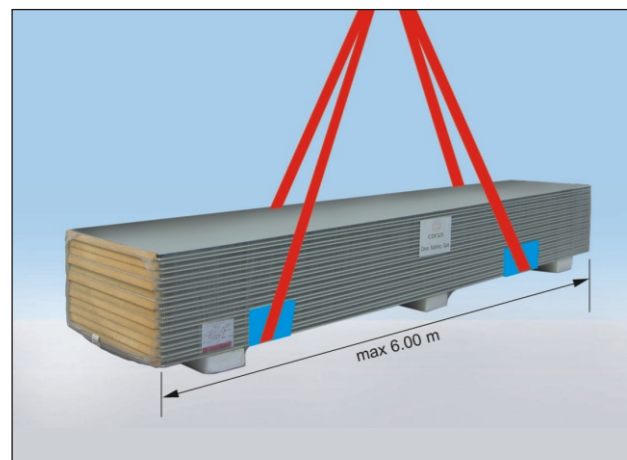
1



2



3



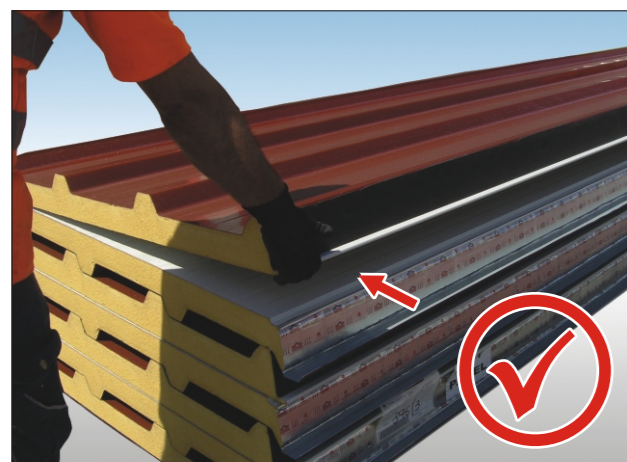
4



5



6



7



8



9



10



11



12

## ΟΔΗΓΙΕΣ ΓΙΑ ΤΗ ΜΕΤΑΦΟΡΑ - ΕΚΦΟΡΤΩΣΗ - ΑΠΟΘΗΚΕΥΣΗ - ΧΕΙΡΙΣΜΟ

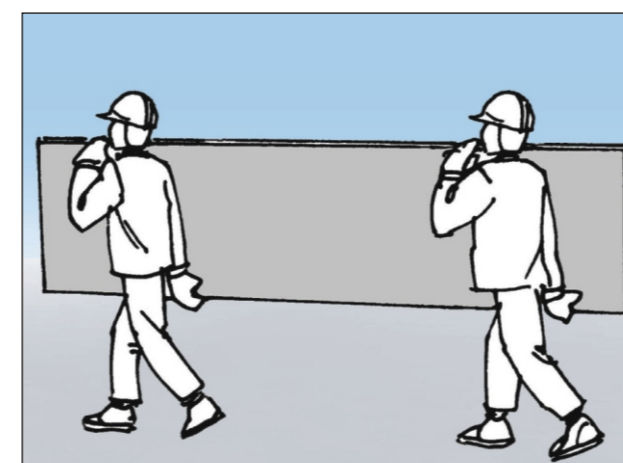
1. Τα προϊόντα θα πρέπει να ελέγχονται πριν από την εκφόρτωση για πιθανές ζημιές οι οποίες μπορεί να προκληθούν κατά τη μεταφορά. Σε περίπτωση που διαπιστωθούν ζημιές κατά την μεταφορά θα πρέπει να κοινοποιούνται αμέσως και εγγράφως στην εταιρεία μέσω φαξ ή e-mail μαζί με ευανάγνωστο αντίγραφο του δελτίου αποστολής. Φωτογραφίες που να απεικονίζουν τις ζημιές είναι ευπρόσδεκτες. Η ίδια διαδικασία ισχύει και για τυχόν ελαττωματικά κατά την παραγωγή τους προϊόντα. Απαιτήσεις αντικατάστασης προϊόντων για ζημιές ή ελαττώματα που θα προκύψουν κατόπιν της παραλαβής τους από τον πελάτη δεν θα γίνονται δεκτές.
2. Οι παλέτες θα πρέπει να ανυψώνονται και να ξεφορτώνονται μία προς μία κάθε φορά. (2, 3, 4, 5)
3. Τα δέματα με μήκος μέχρι έξι (6) μέτρα μπορούν να ξεφορτώνονται με περνοφόρο όχημα (κλαρκ) ή με εύκαμπτους ιμάντες ανύψωσης. (4, 5)
4. Τα δέματα με μήκος μεγαλύτερο των έξι (6) μέτρων θα πρέπει να ξεφορτώνονται με σαμπανιέρα (παλάγκο) ή με περνοφόρο (κλαρκ) με τέσσερα (4) πυρούνια (2, 3)
5. Μεγάλη προσοχή θα πρέπει να δίνεται κατά την πρόσδεση μεταφορά και ανύψωση των δεμάτων. Απαγορεύεται η χρήση μεταλλικών ταινιών, αλυσίδων και συρματόσχοινων. Επιβάλλεται η χρήση ειδικών εύκαμπτων ιμάντων. Να προστατεύονται οι ακμές των δεμάτων χρησιμοποιώντας κατάλληλες γωνίες από σκληρό πλαστικό. Οι αποστάσεις των ιμάντων πρόσδεσης κατά την μεταφορά δεν θα πρέπει να υπερβαίνουν τα 2,50 μέτρα. (1)
6. Κατά τον χειρισμό των πάνελ, θα πρέπει να τηρούνται αυστηρά οι παρακάτω κανόνες:
  - A. Χρήση κατάλληλων γαντιών προστασίας των χεριών. (6, 7, 8, 9, 10, 11, 12, 13)
  - B. Τα μεμονωμένα πάνελ όταν ανοιχτεί η παλέτα, θα πρέπει να ανασκάνονται πλήρως από το δέμα και όχι να σύρονται
  - Γ. Τα μεμονωμένα πάνελ να ανασκάνονται από την κάτω πλευρά τους και ΟΧΙ από τις εσοχές των ενώσεων τους. (6,7,8,9,10)
  - Δ. Προσοχή στα χτυπήματα των ακμών των πάνελ. Δεν αποθέτουμε ποτέ τα πάνελ στην γωνία τους. (11)
  - E. Να τοποθετούνται σε μαλακό υλικό (12) και να μεταφέρονται σε κάθετη θέση. (13)
7. Τα δέματα να αποθηκεύονται με την αρχική τους συσκευασία σε χώρο καλυμμένο, ξηρό, καλά αεριζόμενο και σε ελαφρά κεκλιμένο επίπεδο, προστατευμένα από την απ' ευθείας ηλιακή ακτινοβολία, την βροχή και την σκόνη. Δεν επιτρέπεται η αποθήκευση καθ' ύψος περισσότερων των τριών δεμάτων. (14,15)
8. Το προστατευτικό φιλμ θα πρέπει να αφαιρείται αμέσως μετά την τοποθέτηση και οπωσδήποτε όχι αργότερα από 15 ημέρες από την παραγωγή τους.
9. Κατά την τοποθέτηση θα πρέπει να λαμβάνονται υπ' όψη οι τεχνικές οδηγίες τοποθέτησης των πάνελ ([www.elastron.gr](http://www.elastron.gr))

### ΚΑΜΙΑ ΑΠΑΙΤΗΣΗ ΑΠΟΖΗΜΙΩΣΗΣ Ή ΑΝΤΙΚΑΤΑΣΤΑΣΗΣ ΠΡΟΙΟΝΤΩΝ ΔΕ ΘΑ ΓΙΝΕΤΑΙ ΔΕΚΤΗ ΕΦ' ΟΣΟΝ ΔΕΝ ΕΧΟΥΝ ΑΚΟΛΟΥΘΗΘΕΙ ΟΙ ΠΑΡΑΠΑΝΩ ΟΔΗΓΙΕΣ

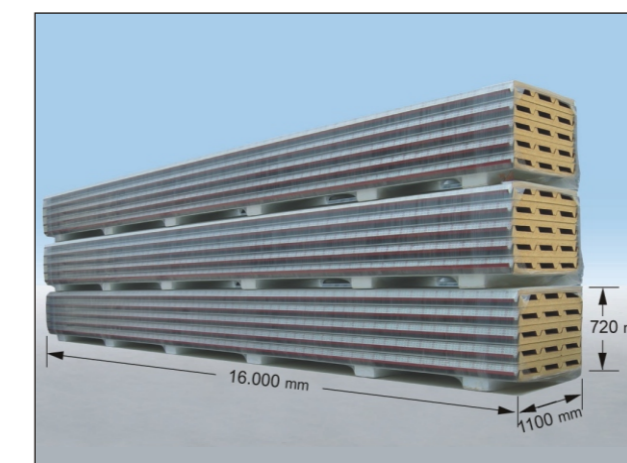
## INSTRUCTION FOR TRANSPORT - UNLOADING - STORAGE - HANDLING

1. The delivered products should always be examined before unloading for eventual damages that might have been caused during transport. In case damages during transport are noted they should be immediately reported to the company by fax or by e-mail along with a readable copy of the dispatch note. Photographs depicting the damaged goods are acceptable. The same procedure applies for possible defective products. Claims for replacement of damaged or defective products that will be made after their receipt by the customer will not be accepted.
2. The pallets should be lifted and unloaded one by one at a time. (2, 3, 4, 5)
3. The pallets with up to 6 meters length could be unloaded by forklift or by crane with flexible lifting straps (4, 5)
4. The pallets with longer than 6 meters length should be unloaded by forklift with four forks or by a pulley-block (2, 3)
5. Great attention should be given during tightening, transport and lift of the pallets. It is forbidden the use of metal strips, chains and wire ropes. The pallet's edges should be protected by using suitable hard plastic angles. The maximum allowed distance between the fastening strips during transportation should be 2,50 meters. (1)
6. When handling the panels, the following rules should be strictly observed.
  - A. Use appropriate hand protection gloves. (6, 7, 8, 9, 10, 11, 12, 13)
  - B. The single panels when the palette is opened, they should be fully lifted from the package and not be dragged.
  - C. The single panels should be lifted from underside and NOT from their recesses of the join. (6, 7, 8, 9, 10)
  - D. Take care not to hit the panel's edges. Never tipped the panels in their corners. (11)
  - E. The panels should be placed on soft material (12) and should be transported in vertical position (13)
7. The pallets should be stored in their initial packaging in a covered, dry, well aired area and on a slight inclined supporting surface, to be protected from direct sunlight, rain and dust. The placement by height of more than three pallets is not allowed (14, 15)
8. The protective film on both external surfaces should be removed immediately after installation and in any case not later than 15 days from their production.
9. The technical instructions for the installation of panels should be noticed during the assembly ([www.elastron.gr](http://www.elastron.gr))

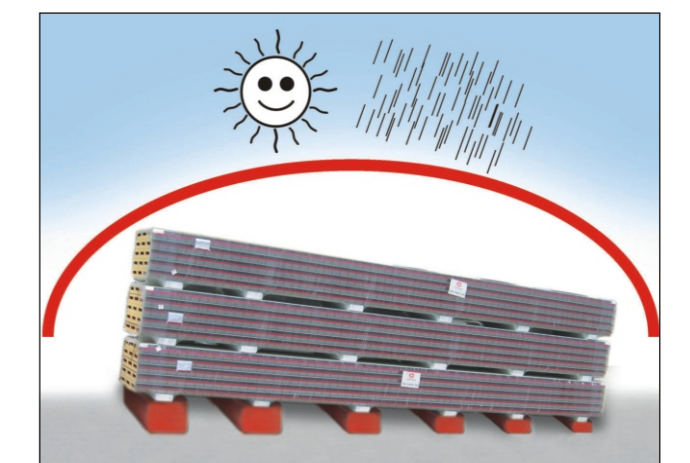
### NO CLAIM WILL BE ACCEPTED IN CASE THE ABOVE INSTRUCTIONS HAVE NOT BEEN FOLLOWED



13



14



15